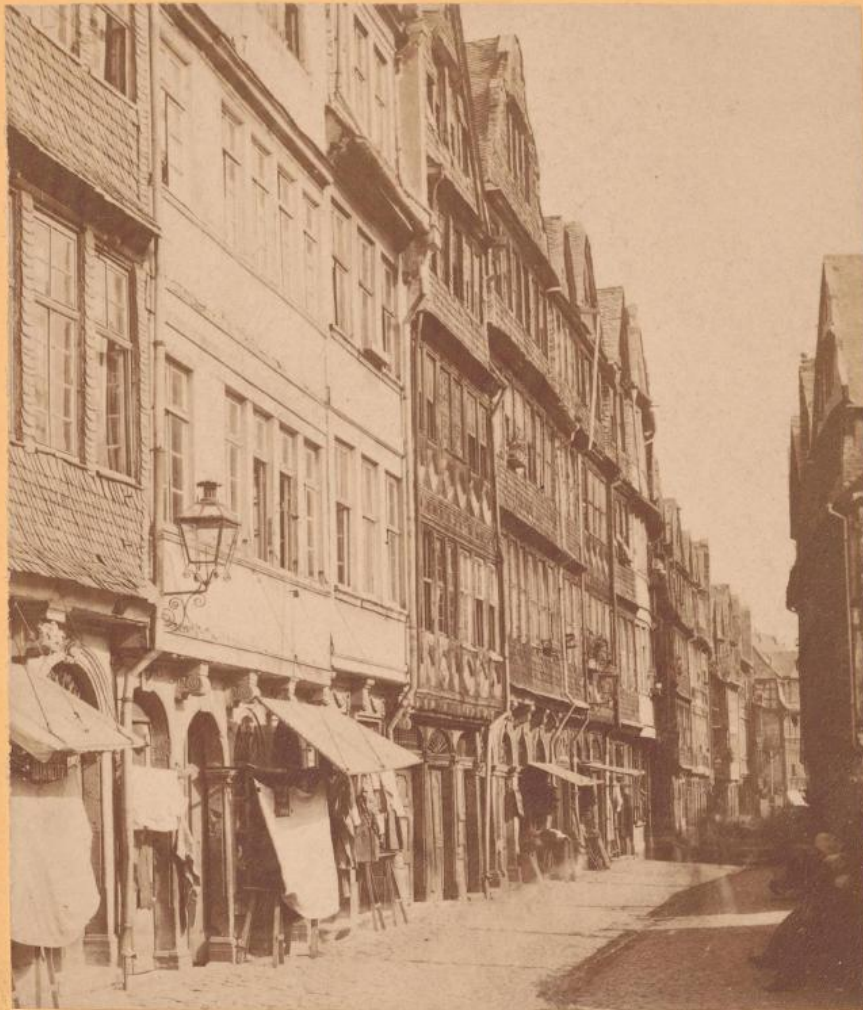


151. Frankfurt a. M. Die Judengasse.



DIE RHEINLANDE.

Photographie und Verlag von J. F. Stiehm Berlin. 1877

# Blick in die Judengasse

---

Blick in die Judengasse vor dem Bau der Börneplatzsynagoge. Die Westseite wurde bereits 1874 abgerissen.

Ende des 19. Jahrhunderts werden romantisierende Ansichten der ehemaligen Judengasse zu beliebten Motiven für Postkarten. Diese Darstellungen unterscheiden sich elementar von den Darstellungen aus dem 18. Jahrhundert, bei denen die Judengasse wesentlich negativer dargestellt wird.

## Informationen

Frankfurt, Judengasse (Entstehungsort)  
1877 (Datierung)

---

Stadttopographie  
Fotografie  
Papier, Albuminabzug

---

Historisches Museum Frankfurt  
Inv. C21085

---